

«СБЕРБАНК БИЗНЕС ОНЛАЙН»

ЕДИНЫЙ УСТАНОВОЧНЫЙ МОДУЛЬ ДЛЯ СЕРВИСА «E-INVOICING – ОТЧЕТНОСТЬ В ГОСУДАРСТВЕННЫЕ ОРГАНЫ»

РУКОВОДСТВО ПОЛЬЗОВАТЕЛЯ



СБЕРБАНК

Основан в 1841 году

© 2016 ПАО «Сбербанк»

Система «Сбербанк Бизнес Онлайн»

**Единый установочный модуль для сервиса «E-Invoicing – Отчетность в
государственные органы»**

Руководство пользователя

Опубликовано 2016

Листов 16

© 2016 ПАО «Сбербанк»

Введение

Настоящее руководство предназначено для ознакомления пользователя с процессом установки необходимых компонентов для работы с сервисом «Отчетность» модуля «E-Invoicing» системы «Сбербанк Бизнес Онлайн» (СББОЛ).

Перед началом работы пользователю рекомендуется ознакомиться с данным руководством, а также, в случае необходимости, с инструкцией по использованию системы СББОЛ и использованию системы «E-Invoicing – Отчетность в государственные органы».

Примечание: Полная версия инструкции по использованию системы СББОЛ (*Система "Сбербанк Бизнес Онлайн": Руководство по использованию системы*) доступна на сайте ПАО «Сбербанк» по адресу:

http://www.sberbank.ru/common/img/uploaded/files/pdf/legal/remote_business/SBBOL_instruction_full.pdf.

Сервис «E-Invoicing – Отчетность в государственные органы» доступна на сайте ПАО «Сбербанк» по адресу:

http://www.sberbank.ru/common/img/uploaded/files/e-invoicing/Instruksiya_k_servisu_Otchetnost.pdf

Данное руководство разбито на несколько глав:

- Глава 1. [Общие сведения](#) – дает краткое общее представление о системе.
- Глава 2. [Установка и требования к рабочему месту](#) - описывает требования для работы с системой, процесс установки модуля.
- Глава 3 [Работа с Приложением](#)– описывает работу с модулем.

Оглавление

ВВЕДЕНИЕ	2
ОГЛАВЛЕНИЕ	3
ПЕРЕЧЕНЬ ТЕРМИНОВ И СОКРАЩЕНИЙ	4
1. ОБЩИЕ СВЕДЕНИЯ	6
2. УСТАНОВКА И ТРЕБОВАНИЯ К РАБОЧЕМУ МЕСТУ	7
2.1 ТРЕБОВАНИЯ К РАБОЧЕМУ МЕСТУ	7
2.2 УСТАНОВКА ЕУМ.....	7
3. РАБОТА С ПРИЛОЖЕНИЕМ.....	10

Перечень терминов и сокращений

Сокращения и условные наименования, используемые в документе, приведены в Табл. 1 ниже.

Краткое наименование	Полное наименование
«Отчетность»	см. сервис «Отчетность»/система «Отчетность»
ПО	Программное обеспечение
РФ	Российская Федерация
СББОЛ	Сбербанк Бизнес Онлайн
Сбербанк	ПАО «Сбербанк»
сервис «Отчетность»/ система «Отчетность»	Сервис «Отчетность модуля «E-Invoicing» системы «Сбербанк Бизнес Онлайн» для токенопользователей СББОЛ и sms- пользователей СББОЛ
ЕУМ	Единый установочный модуль
ФНС	Федеральная Налоговая Служба России
ПФР	Пенсионный фонд Российской Федерации
Росстат	Федеральная служба государственной статистики
ФСС	Фонд социального страхования

Табл. 1. Сокращения и условные наименования.

Термины, используемые в документе, определены в Табл. 2 ниже.

Наименование	Описание
E-invoicing	Комплекс услуг, предоставляющих клиентам и контрагентам возможность: электронного обмена юридически значимыми документами; передачи в электронном виде информации о счетах и платежах между сторонами (бизнес, общественный сектор, потребитель), которые вовлечены в

Наименование	Описание
	коммерческие взаимоотношения; обмена структурированными данными (EDI); передачи отчетности в государственные органы (ФНС, ПФР, Росстат).
Пользователь	Пользователь АС СББОЛ и/или сервиса «Отчетность» (в зависимости от контекста).
ЕУМ	Единый установочный модуль АС СФЕРА «Отчетность» позволяющий проводить настройку рабочего места пользователя в автоматическом режиме через диалог с пользователем.
Лаунчер	Компонент ЕУМ выполняющий роль координатора загрузки/ обновления других компонентов ЕУМ.
Тип авторизации	Способ подтверждения действий в системе при отправке отчетности в Государственные органы.

Табл. 2. Термины, используемые в документе.

1. Общие сведения

Единый установочный модуль для сервиса «E-Invoicing» представляет собой приложение для персонального компьютера Пользователя, обеспечивающее Клиентам ПАО «Сбербанк» удобный и надежный способ установки компонентов для работы в системе и сдачи различной отчетности в электронном виде.

2. Установка и требования к рабочему месту

Информация о компонентах, необходимых для работы с системой «Отчетность», и о порядке их установки/настройки содержится в следующих разделах:

2.1 [Требования к рабочему месту](#);

2.2 [Установка ЕУМ](#).

2.1 Требования к рабочему месту

Система предназначена для:

- ОС Windows 7 или Windows 10;
- Установлен Microsoft .NET Framework 3.5 и выше.

2.2 Установка ЕУМ

Для установки Единого установочного модуля (далее – ЕУМ):

1. Запустите установочный файл «SphereManager.application».

Примечание: Для пользователей **ОС Windows 7** и **Windows 10** в СББОЛ > сервис Отчетность > Система > Поддержка: на странице Помощь доступна ссылка «[Скачать ЕУМ](#)» для загрузки дистрибутива на Ваш компьютер.

2. После запуска подтвердите установку, нажав на кнопку «Установить» (Рис. 1).

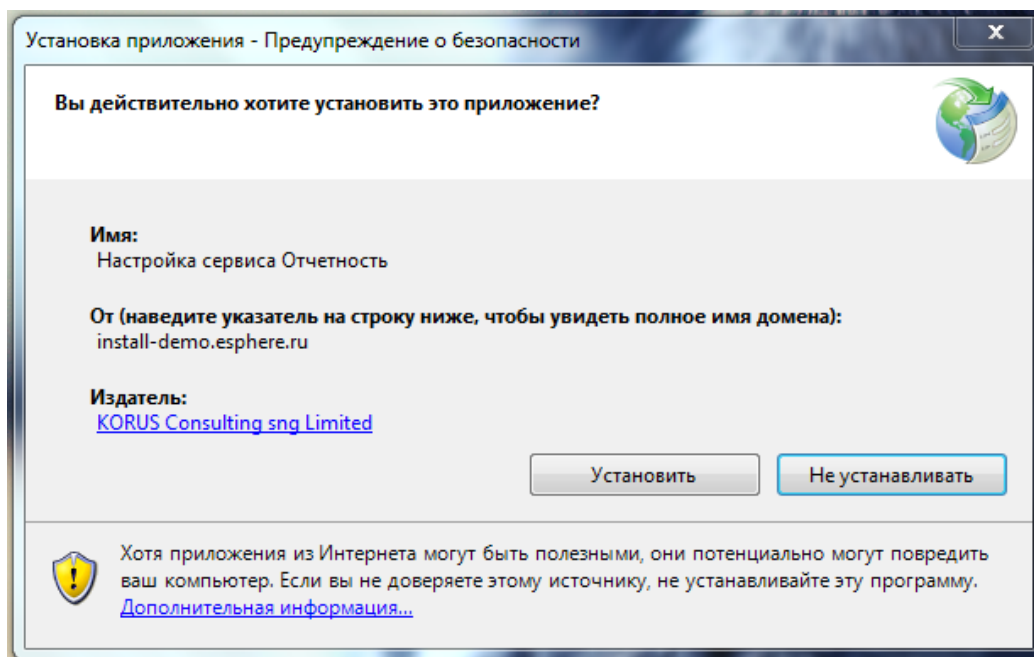


Рис. 1. Подтверждение безопасности установки приложения.

После подтверждения отобразится окно с ходом установки Приложения (Рис. 2)

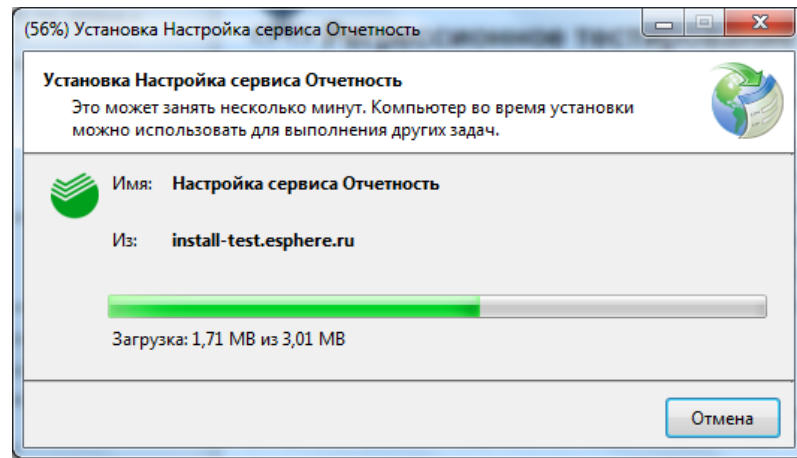


Рис. 2. Окно с отображением хода установки Приложения.

После установки запустится интерфейс приложения (Рис. 5).

Примечание: Запуск приложения может занять несколько минут.

При запуске установочного файла «SphereManager.application» и нажатии кнопки «Установить» могут возникнуть следующие ошибки:

1. В случае если не установлен Microsoft .NET Framework 3.5 и выше, отобразится ошибка:

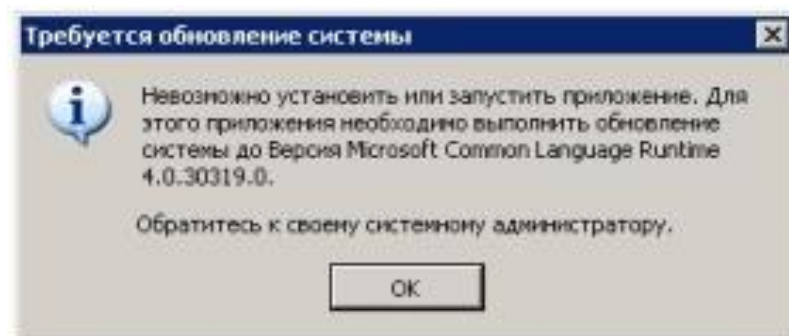


Рис. 3. Ошибка, в случае если не установлен Microsoft .NET Framework 3.5 и выше.

Примечание: При отображении данной ошибки необходимо установить самостоятельно Microsoft .NET Framework версии 3.5 и выше, после чего заново начать установку Приложения.

2. Так же возможно отображение ошибки:

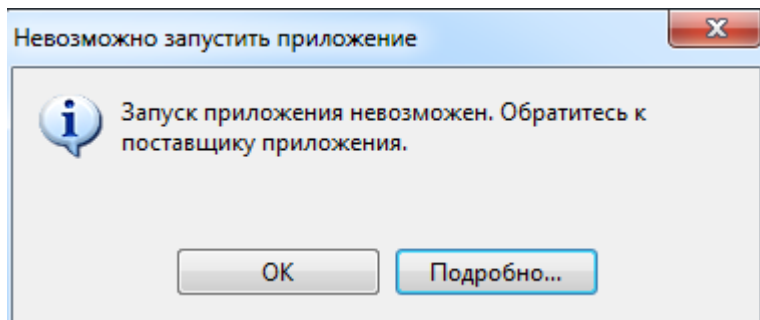


Рис. 4. Ошибка при невозможности установить приложение.

Примечание: При отображении данной ошибки необходимо для скачивания и запуска установки приложения использовать браузер Internet Explorer. В браузере необходимо добавить ссылку на приложение в доверенные узлы.

3. Работа с Приложением

1. Выберите тип авторизации в системе E-Invoicing из вариантов:

- ТОКЕН;
- SMS.

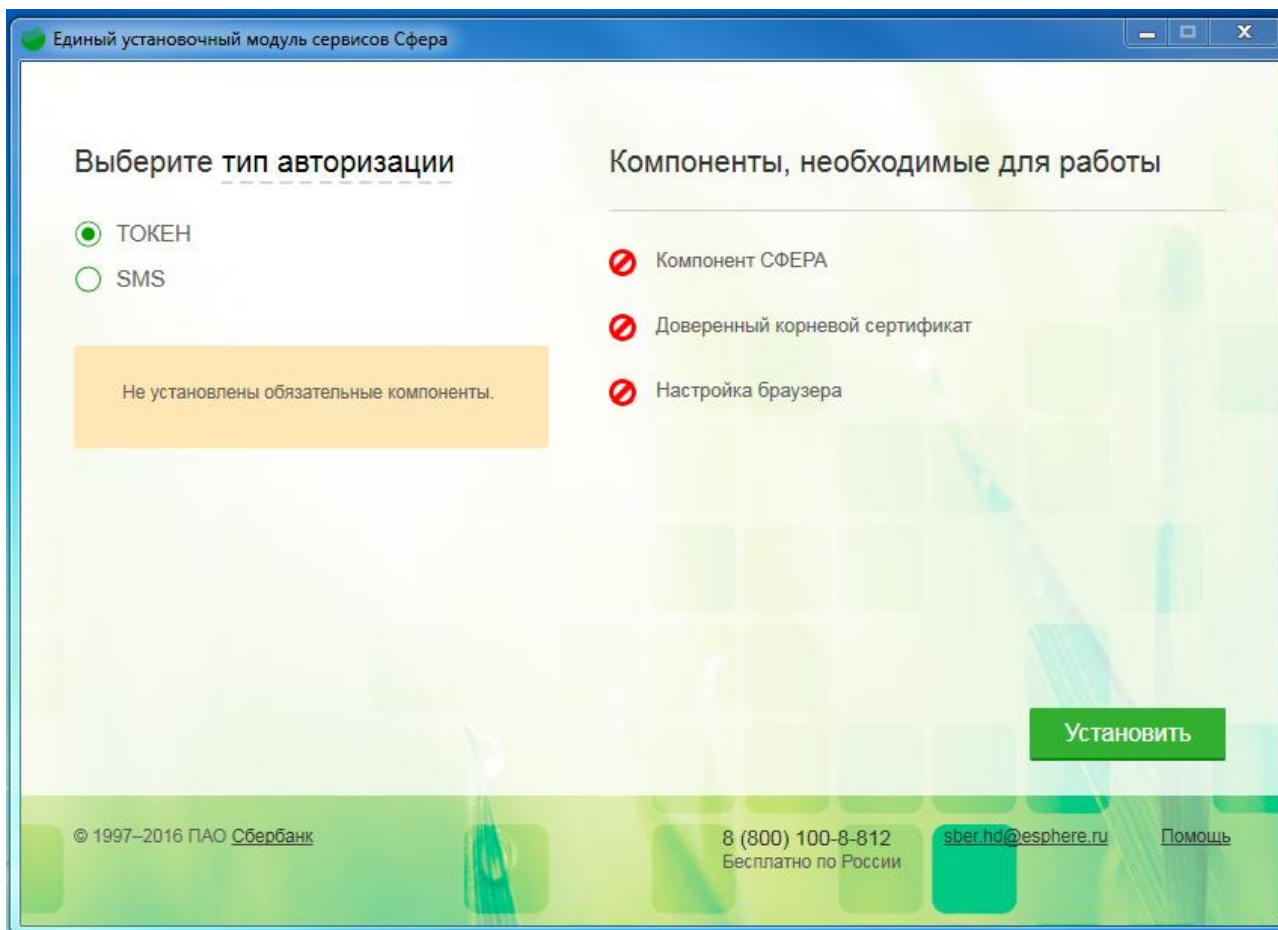


Рис. 5. Стартовый интерфейс Приложения.

После выбора типа авторизации будет отображаться перечень компонентов необходимых для работы с сервисом «E-Invoicing – Отчетность в Государственные органы».

2. Нажмите кнопку «Установить» для установки компонентов.
3. В диалоговом окне разрешите ЕУМ установить на компьютер недостающие компоненты (Рис. 6).

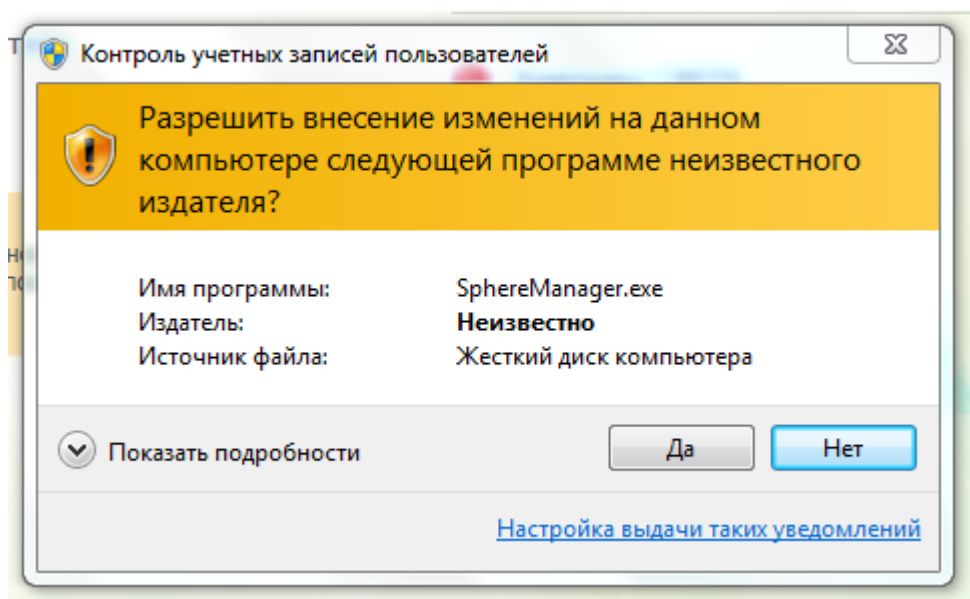


Рис. 6. Разрешение установки приложением недостающих компонентов.

Во время установки компонентов будет отображаться диалоговое окно с отображением хода установки (Рис. 7):

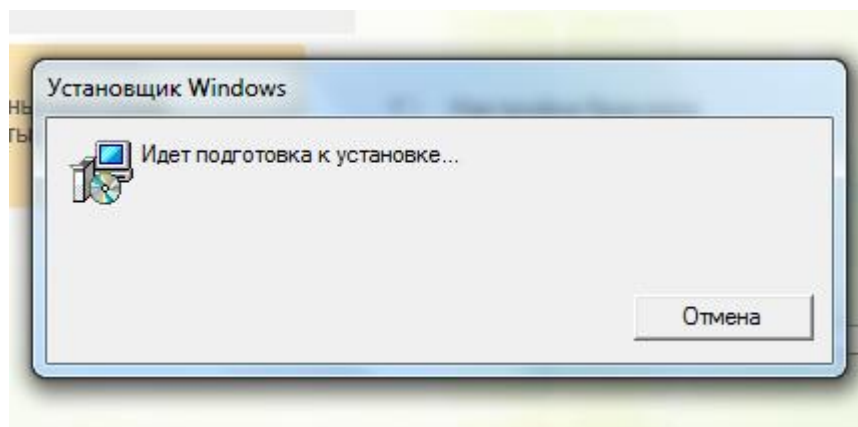


Рис. 7. Диалоговое окно установки компонентов.

4. В диалоговом окне нажмите кнопку «Да» для установки доверенного корневого сертификата:

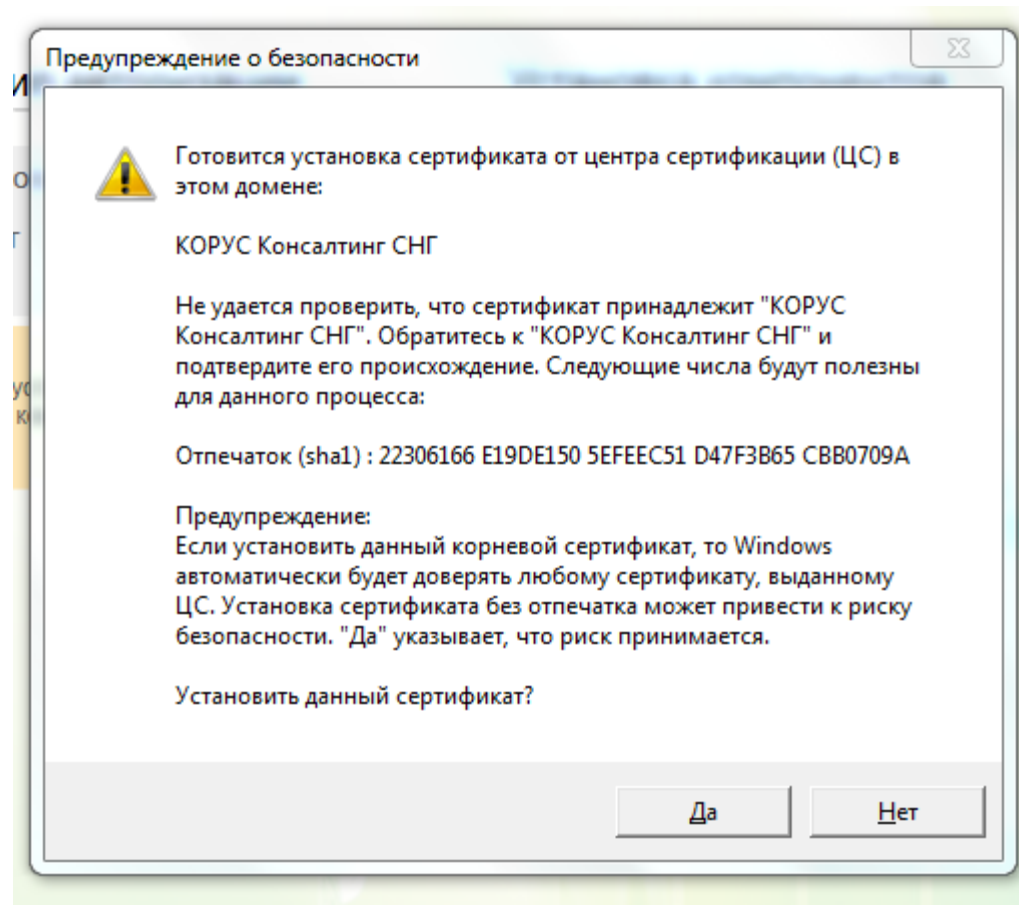


Рис. 8. Подтверждение установки доверенного корневого сертификата Корус Консалтинг СНГ.

Для отмены установки компонентов нажмите кнопку «Отмена» в интерфейсе Приложения (Рис. 9) или в диалоговом окне установи компонентов (Рис. 7).

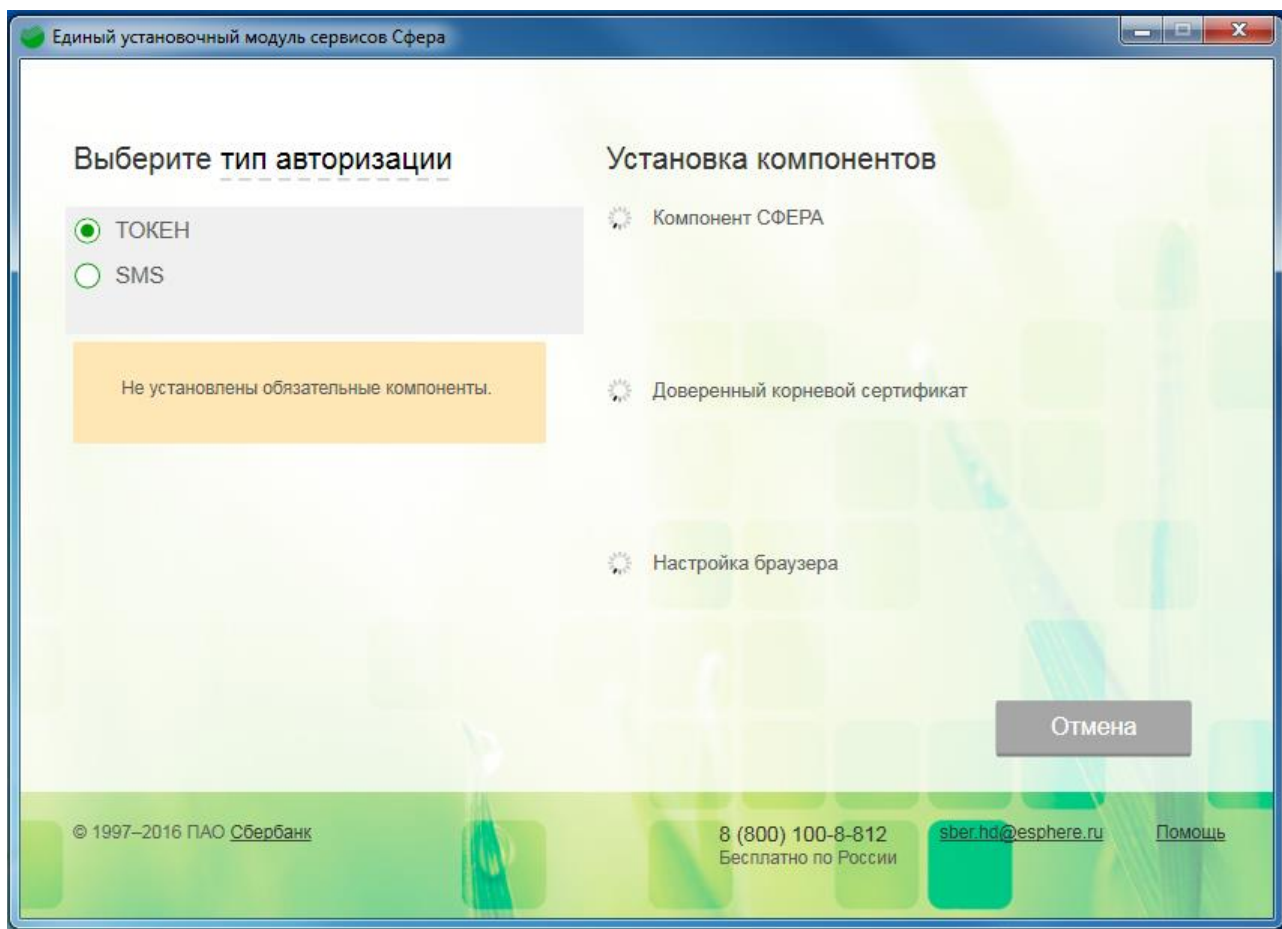


Рис. 9. Интерфейс приложения во время установки компонентов.

После установки всех компонентов отобразится интерфейс с информацией об установленных компонентах (Рис. 10 и Рис. 11).

Для автоматического запуска Приложения должна быть установлена галка в чек-боксе «Добавить Лаунчер в автозагрузку».

Примечание: Проверка на обновление компонентов проводится при каждом запуске Приложения.

Для скачивания и просмотра инструкции к сервису «Отчетность» нажмите на ссылку «Инструкция к сервису Отчетность» расположенной под списком установленных компонентов.

Примечание: В случае если браузер Internet Explorer был запущен во время установки компонентов, необходимо его перезапустить для применения всех настроек.

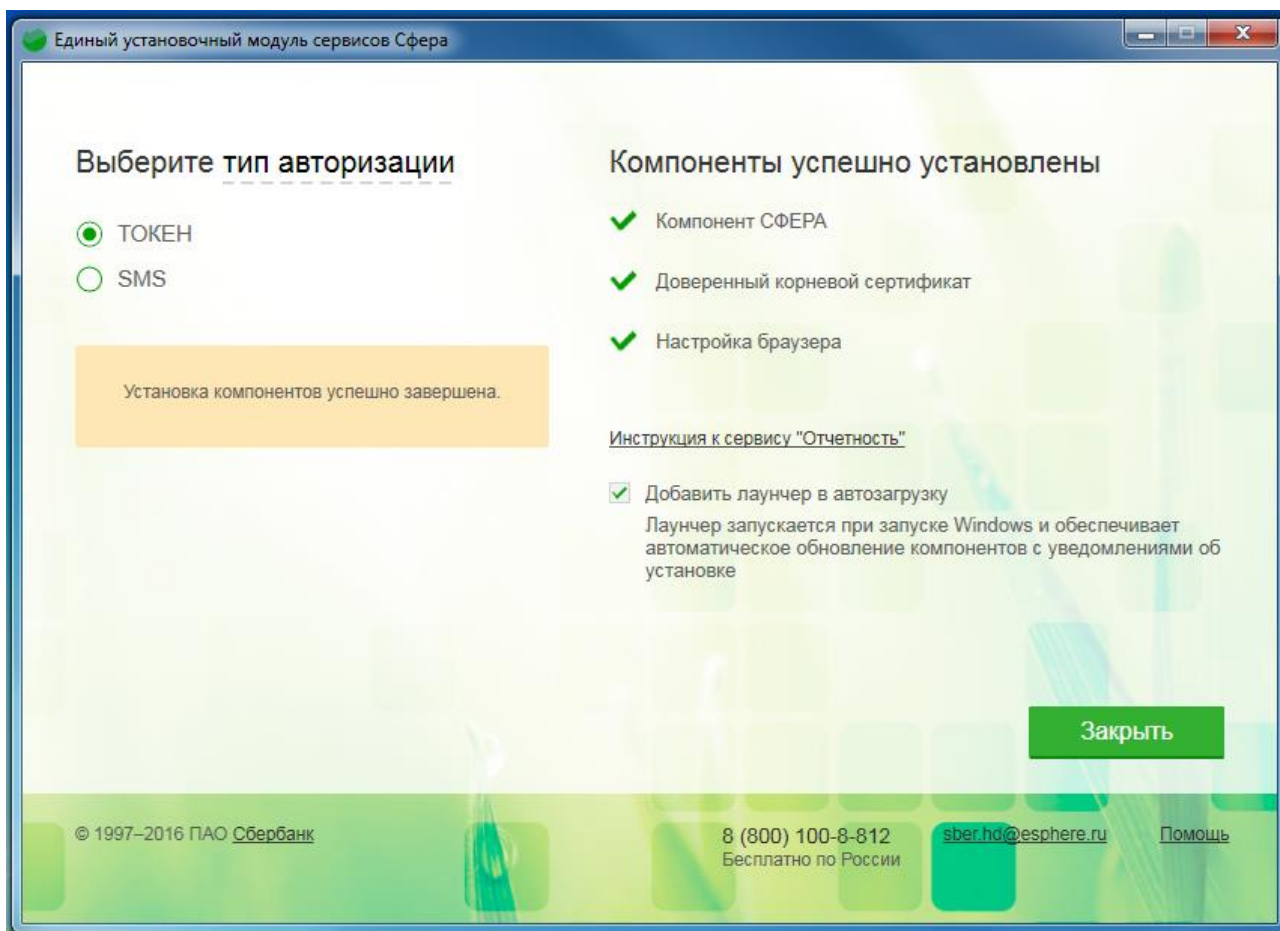


Рис. 10. Интерфейс приложения по окончании установки всех компонентов.

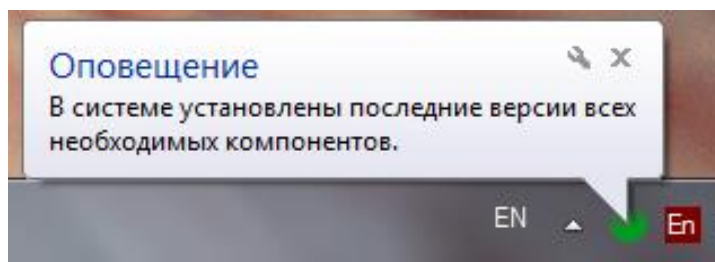


Рис. 11. Оповещение об успешной установке компонентов системы.

Установка компонентов для работы в сервисе «E-Invoicing – Отчетность в государственные органы» проведена успешно.

Если у Вас возникли вопросы, Вы можете их задать по телефонному номеру: 8 (800) 100 – 8 – 812 (для бесплатных звонков из регионов России) либо написав письмо на электронный адрес Службы технической поддержки: sber.hd@esphere.ru.

Телефон и электронный адрес службы технической поддержки (для обращений в процессе работы) указан в правом нижнем углу интерфейса Приложения (см. Рис. 10) рядом со ссылкой «Помощь», которая ведет на сайт ПАО «Сбербанк» раздел E-Invoicing.

Для перехода на сайт ПАО «Сбербанк» в раздел Сбербанк Бизнес Онлайн требуется нажать на ссылку [«Сбербанк»](#) в левом нижнем углу Приложения.

При работе в фоновом режиме значок Приложения отображается в области уведомлений. Нажмите на значок Приложения для вызова контекстного меню (Рис. 12):

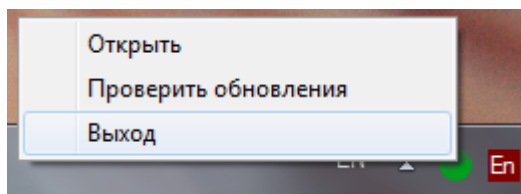


Рис. 12. Контекстное меню Приложения.

Выберите пункт меню «Открыть» для отображения на экране интерфейса Приложения (Рис. 10).

Выберите пункт меню «Проверить обновления» для проверки наличия обновлений Приложения и его компонентов (Рис. 13).

Выберите пункт меню «Выход» для завершения работы.

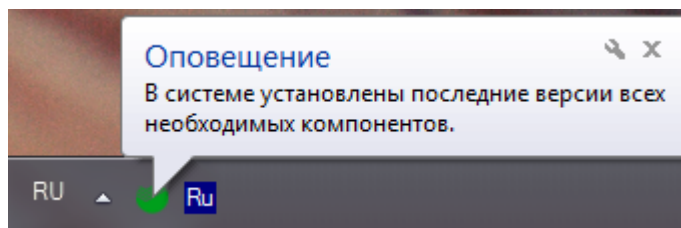


Рис. 13. Оповещение о текущем состоянии Приложения.