

**Руководство пользователя**  
Единый установочный модуль для сервиса  
E-Invoicing - Отчетность

## ОГЛАВЛЕНИЕ

Общие сведения.....	3
Установка и требования к рабочему месту .....	4
Требования к рабочему месту.....	4
Установка ЕУМ .....	4
Возможные ошибки при установке .....	5
Работа с приложением.....	7
Приложение 1. Перечень терминов и сокращений .....	12

## ОБЩИЕ СВЕДЕНИЯ

Единый установочный модуль для сервиса «E-Invoicing» представляет собой приложение для персонального компьютера Пользователя, обеспечивающее Клиентам ПАО «Сбербанк» удобный и надежный способ установки компонентов и настройки браузера для работы с сервисом Отчетность.

## УСТАНОВКА И ТРЕБОВАНИЯ К РАБОЧЕМУ МЕСТУ

Установить приложение ЕУМ можно сразу после установки и активации квалифицированного сертификата.

### ТРЕБОВАНИЯ К РАБОЧЕМУ МЕСТУ

На рабочем месте должны быть установлены:

1. Лицензионная операционная система:
  - Windows 7;
  - Windows 10.
2. Microsoft .NET Framework 3.5 и выше.

### УСТАНОВКА ЕУМ

Ссылка на загрузку дистрибутива ЕУМ расположена в разделе **СББОЛ > Отчетность > Настройки > Поддержка** на странице «Помощь».

1. На странице «Помощь» пройдите по ссылке **Единым Установочным Модулем (ЕУМ)** для загрузки Приложения на компьютер.

Личный кабинет   Документооборот   Отчетность   Проверка контрагентов

5919006329 - ТСЖ "КАЛИЙ"   Шумкова Алевтина Ильинична

ФНС

**ПОМОЩЬ**

В случае возникновения вопросов, пожалуйста, обратитесь в телефонную службу Сбербанка России по телефону **8 (800) 555-5-777** (звонок по России бесплатный).

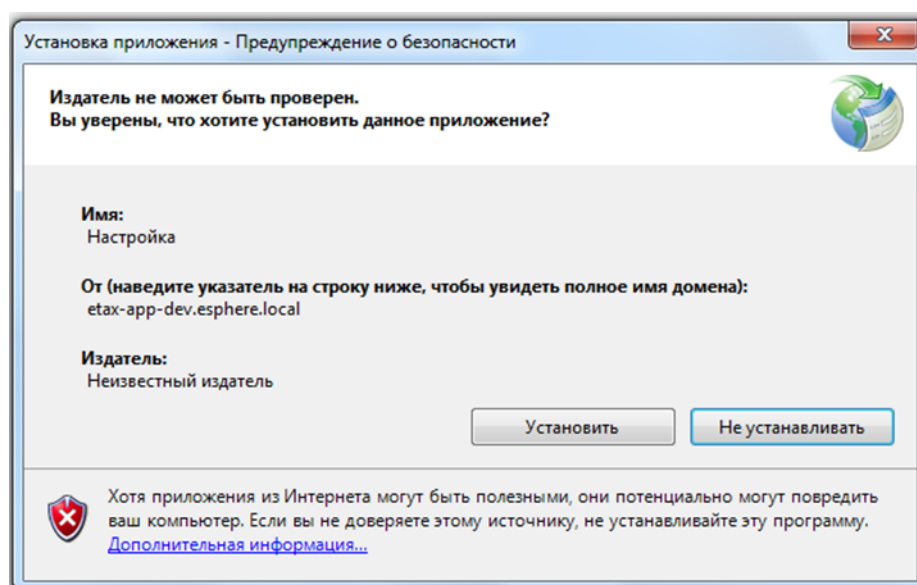
Для настройки рабочего места можете воспользоваться [Единым Установочным Модулем \(ЕУМ\)](#) или настройте вручную с помощью [Руководства пользователя](#).

[Компонент "СФЕРА"](#).

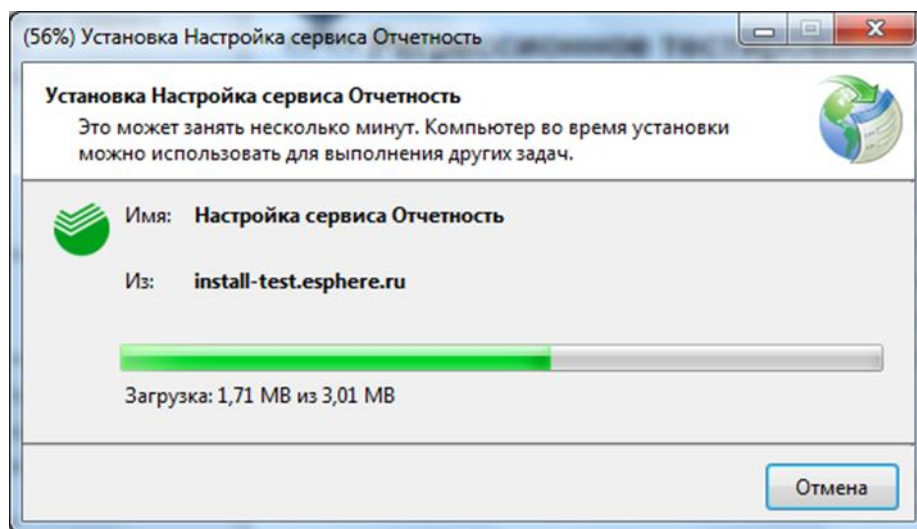
[Руководство по Единому установочному модулю](#).

Ссылка на загрузку ЕУМ

2. Запустите установочный файл `SphereManager.application`.
3. После запуска подтвердите установку, нажав на кнопку **Установить**.

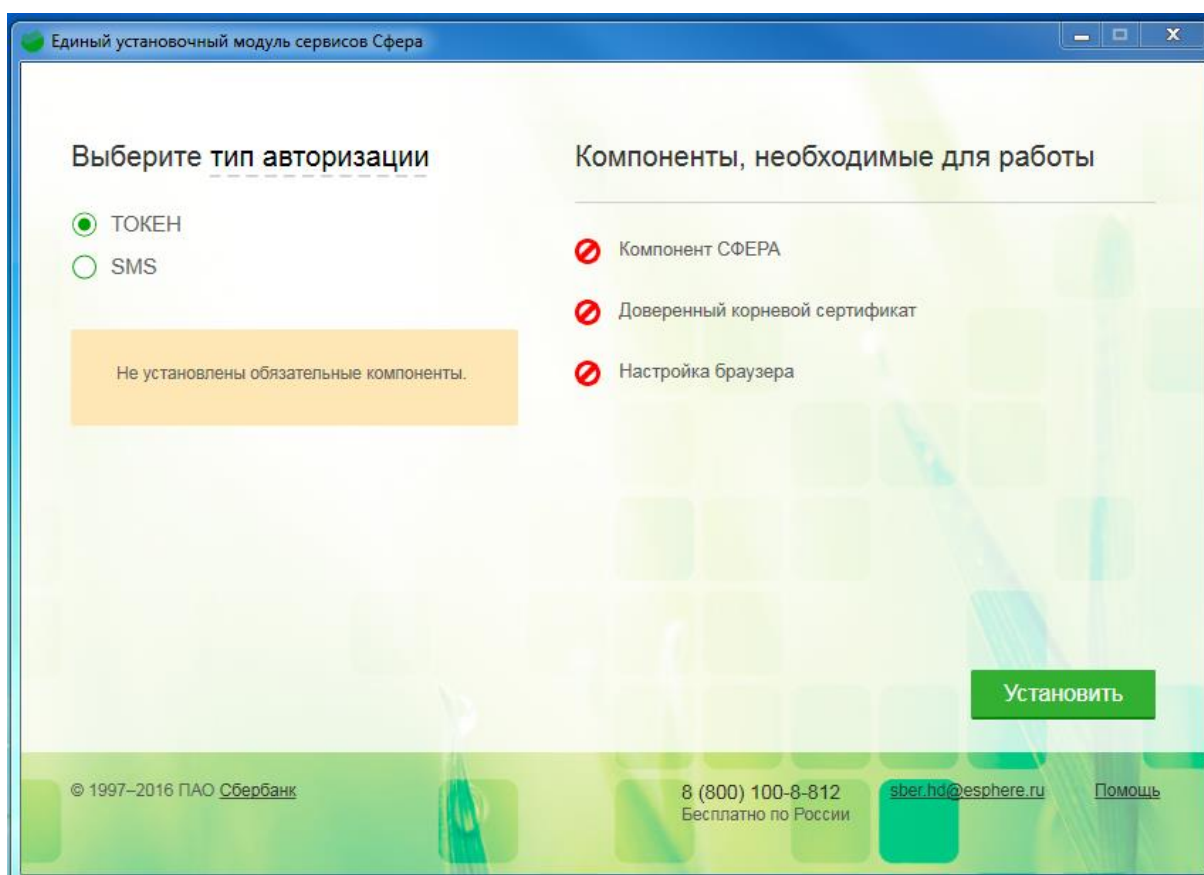


4. После подтверждения отобразится окно с ходом установки Приложения.



5. После установки запустится интерфейс Приложения.

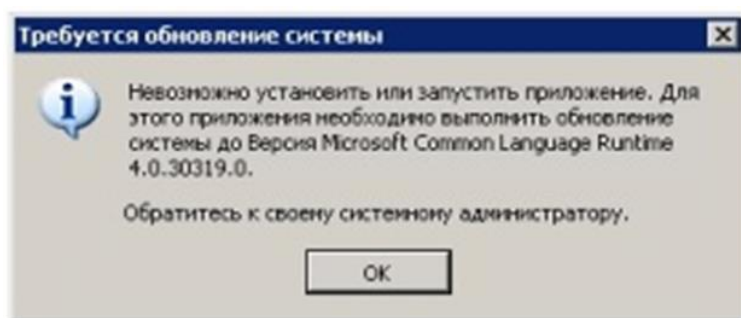
*Примечание: Запуск приложения может занять несколько минут.*



### Возможные ошибки при установке

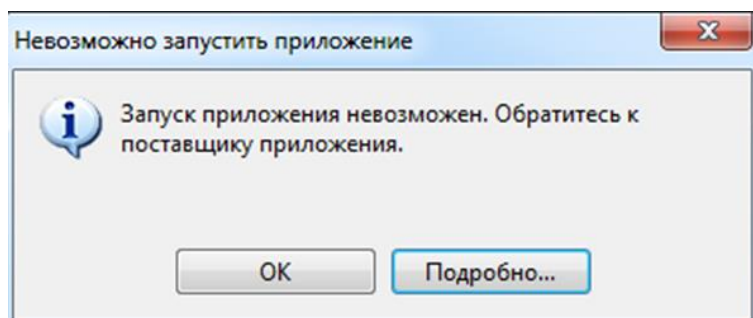
При установке Приложения могут возникнуть следующие ошибки:

1. Если на компьютере не установлен компонент **Microsoft .NET Framework 3.5** (и выше), отобразится ошибка:



**Решение:** Необходимо самостоятельно установить компонент Microsoft .NET Framework версии 3.5 и выше, после чего заново начать установку Приложения.

2. При использовании браузера, отличного от Internet Explorer возможна ошибка:

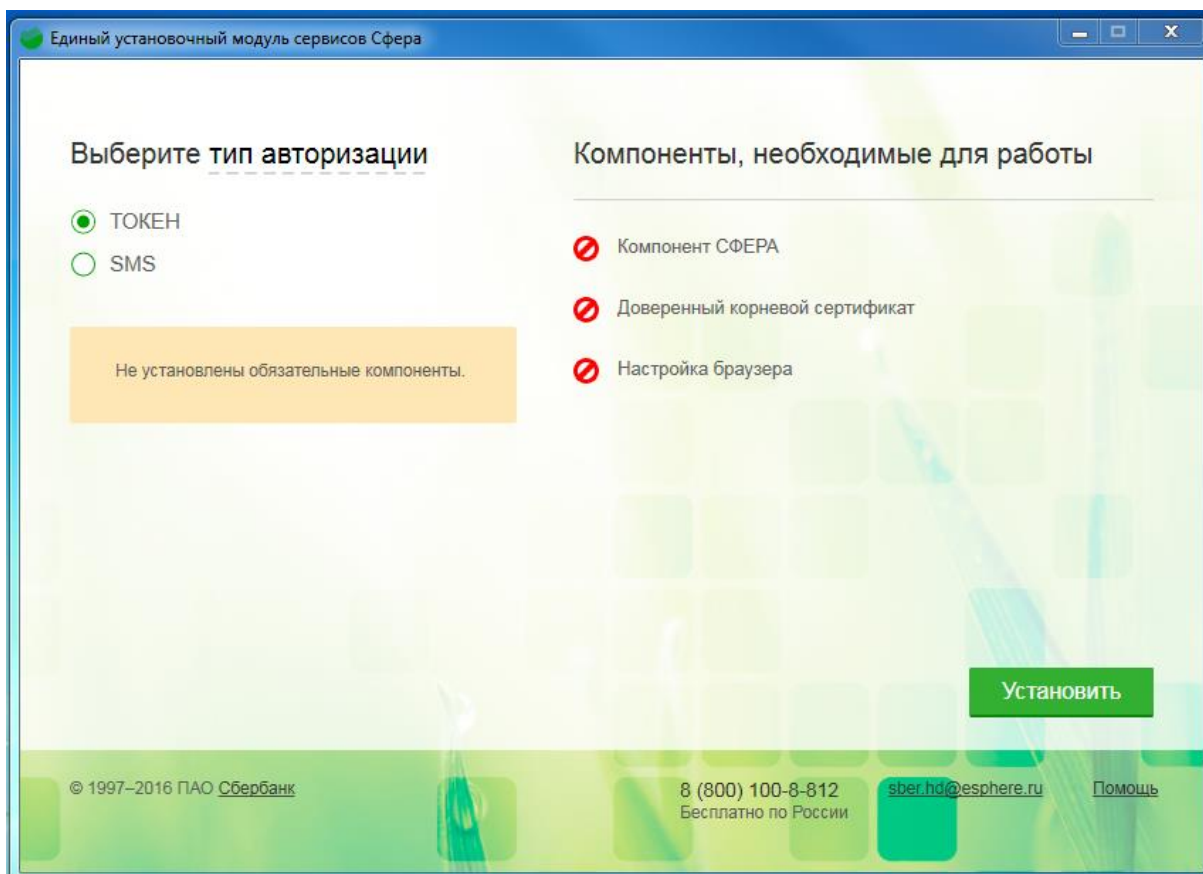


**Решение:** Необходимо использовать браузер Internet Explorer.

## РАБОТА С ПРИЛОЖЕНИЕМ

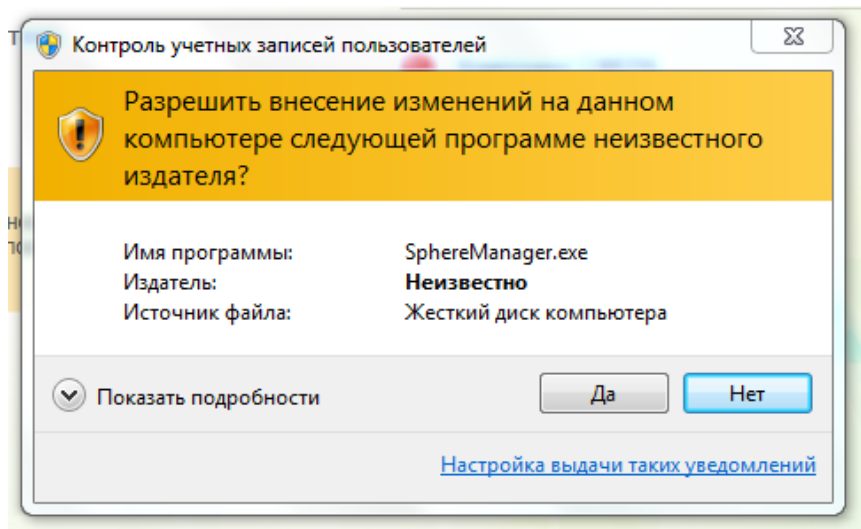
1. Выберите тип авторизации в системе E-Invoicing из вариантов:

- ТОКЕН;
- SMS.

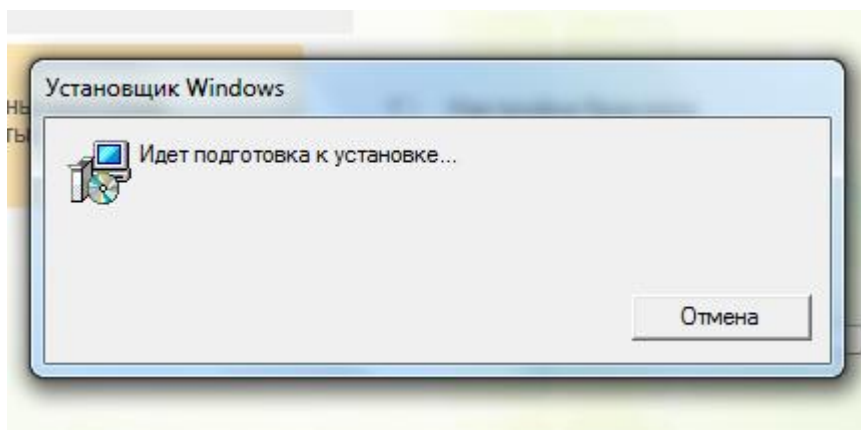


После выбора типа авторизации будет отображаться перечень компонентов необходимых для работы с сервисом «E-Invoicing – Отчетность».

2. Нажмите кнопку **Установить** для установки компонентов.
3. В диалоговом окне разрешите ЕУМ установить на компьютер недостающие компоненты.

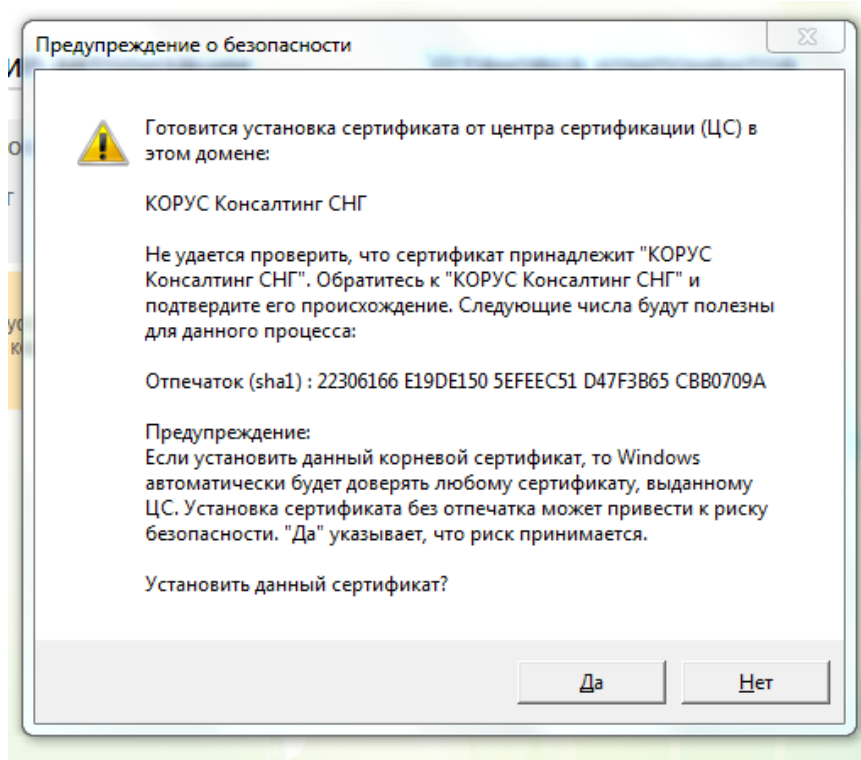


Во время установки компонентов будет отображаться диалоговое окно с отображением хода установки:

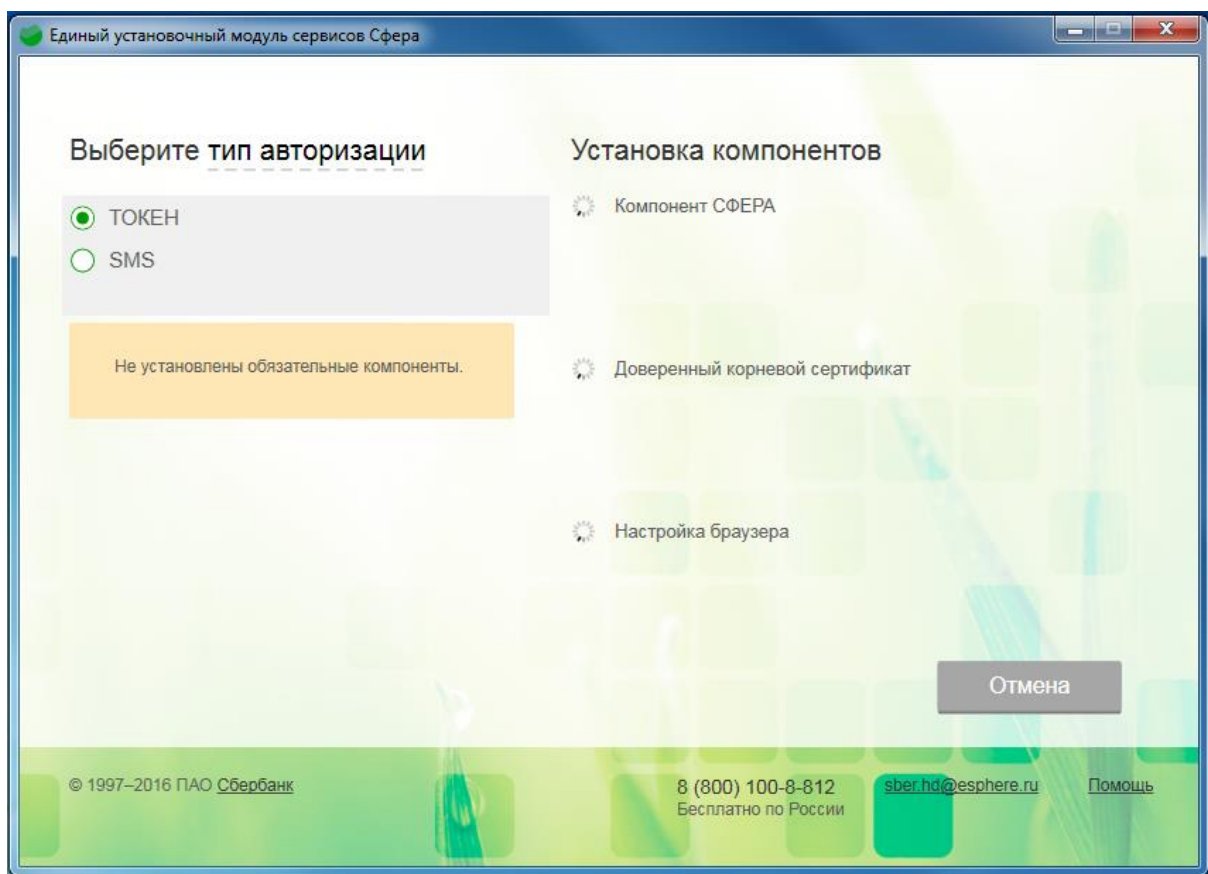


4. В диалоговом окне нажмите кнопку **Да** для установки доверенного корневого сертификата:





Для отмены установки компонентов нажмите кнопку **Отмена** в интерфейсе Приложения или в диалоговом окне установи компонентов.



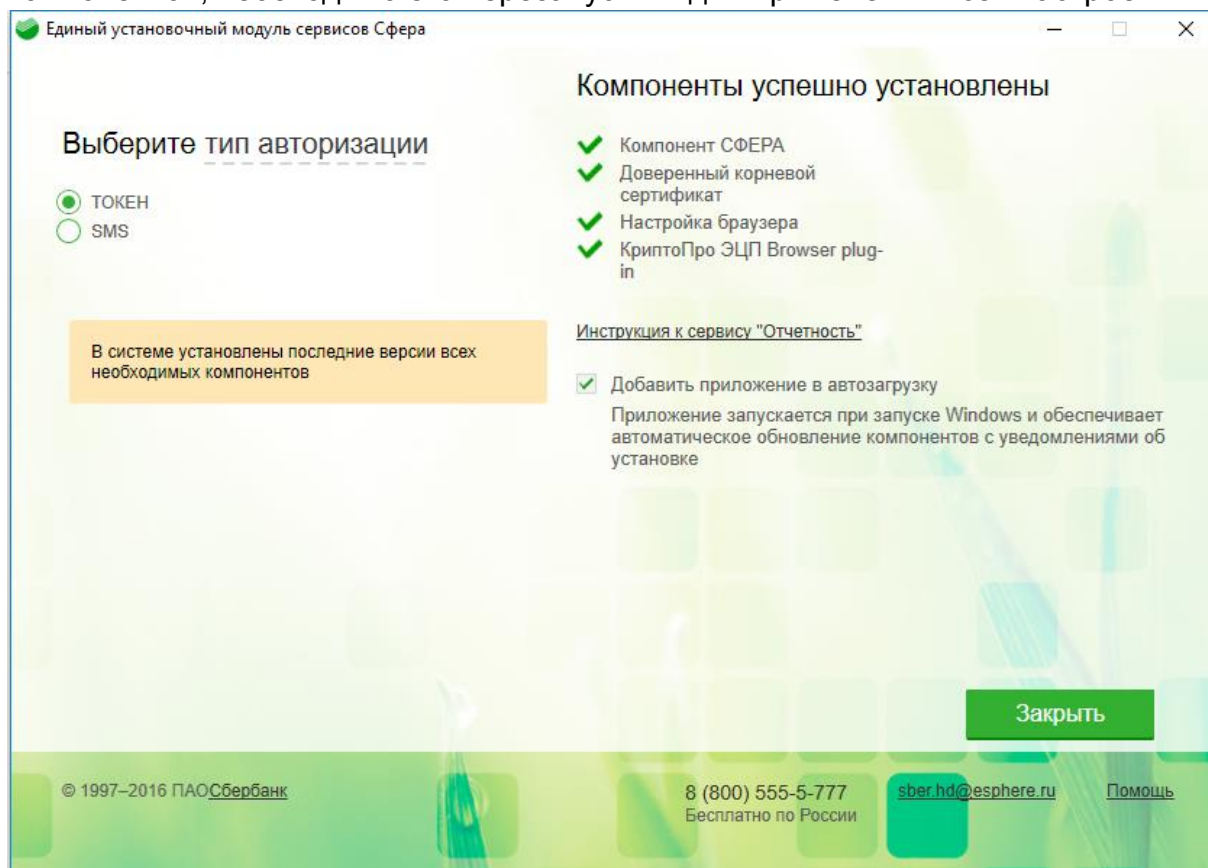
После установки всех компонентов отобразится интерфейс с информацией об установленных компонентах.

Для автоматического запуска Приложения должна быть установлена галка в чек-боксе «Добавить приложение в автозагрузку».

Проверка на обновление компонентов проводится при каждом запуске Приложения.

Для скачивания и просмотра инструкции к сервису «Отчетность» нажмите на ссылку «Инструкция к сервису Отчетность» расположенной под списком установленных компонентов.

В случае если браузер Internet Explorer был запущен во время установки компонентов, необходимо его перезапустить для применения всех настроек.



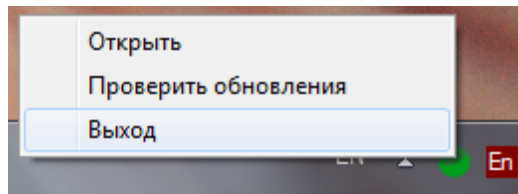
Установка компонентов для работы в сервисе «E-Invoicing – Отчетность» проведена успешно.

Если у Вас возникли вопросы, Вы можете их задать по телефонному номеру: **8 800 555 5 777 доб.3. (для бесплатных звонков из регионов России)** либо написав письмо на электронный адрес Службы технической поддержки: [sber.hd@esphere.ru](mailto:sber.hd@esphere.ru).

Телефон и электронный адрес службы технической поддержки (для обращений в процессе работы) указан в правом нижнем углу интерфейса рядом со ссылкой «Помощь», которая ведет на сайт ПАО «Сбербанк» в раздел E-Invoicing.

Для перехода на сайт ПАО «Сбербанк» в раздел Сбербанк Бизнес Онлайн требуется нажать на ссылку «Сбербанк» в левом нижнем углу Приложения.

При работе в фоновом режиме значок Приложения отображается в области уведомлений. Нажмите на значок Приложения для вызова контекстного меню:



Выберите пункт меню «Открыть» для отображения на экране интерфейса Приложения.

Выберите пункт меню «Проверить обновления» для проверки наличия обновлений Приложения и его компонентов.

Выберите пункт меню «Выход» для завершения работы.

# ПРИЛОЖЕНИЕ 1. ПЕРЕЧЕНЬ ТЕРМИНОВ И СОКРАЩЕНИЙ

Краткое наименование	Полное наименование
Отчетность	см. сервис «Отчетность»/система «Отчетность»
ПО	Программное обеспечение
РФ	Российская Федерация
СББОЛ	Сбербанк Бизнес Онлайн
Сбербанк	ПАО «Сбербанк»
сервис «Отчетность»/ система «Отчетность»	Сервис «Отчетность модуля «E-Invoicing» системы «Сбербанк Бизнес Онлайн» для токенопользователей СББОЛ и sms- пользователей СББОЛ
ЕУМ	Единый установочный модуль

Наименование	Описание
E-invoicing	Комплекс услуг, предоставляющих клиентам и контрагентам возможность:  электронного обмена юридически значимыми документами;  передачи в электронном виде информации о счетах и платежах между сторонами (бизнес, общественный сектор, потребитель), которые вовлечены в коммерческие взаимоотношения;  обмена структурированными данными (EDI);  передачи отчетности в государственные органы (ФНС, ПФР, Росстат).
Пользователь	Пользователь АС СББОЛ и/или сервиса «Отчетность» (в зависимости от контекста).
ЕУМ	Единый установочный модуль АС СФЕРА «Отчетность» позволяющий проводить настройку

Наименование	Описание
	рабочего места пользователя в автоматическом режиме через диалог с пользователем.
Лаунчер	Компонент ЕУМ выполняющий роль координатора загрузки/ обновления других компонентов ЕУМ.
Тип авторизации	Способ подтверждения действий в системе при отправке отчетности в Государственные органы.