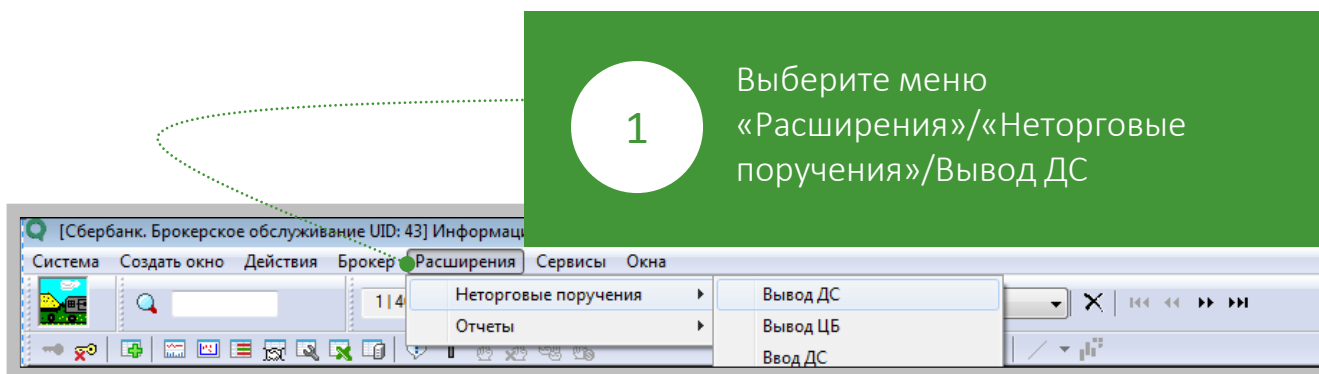


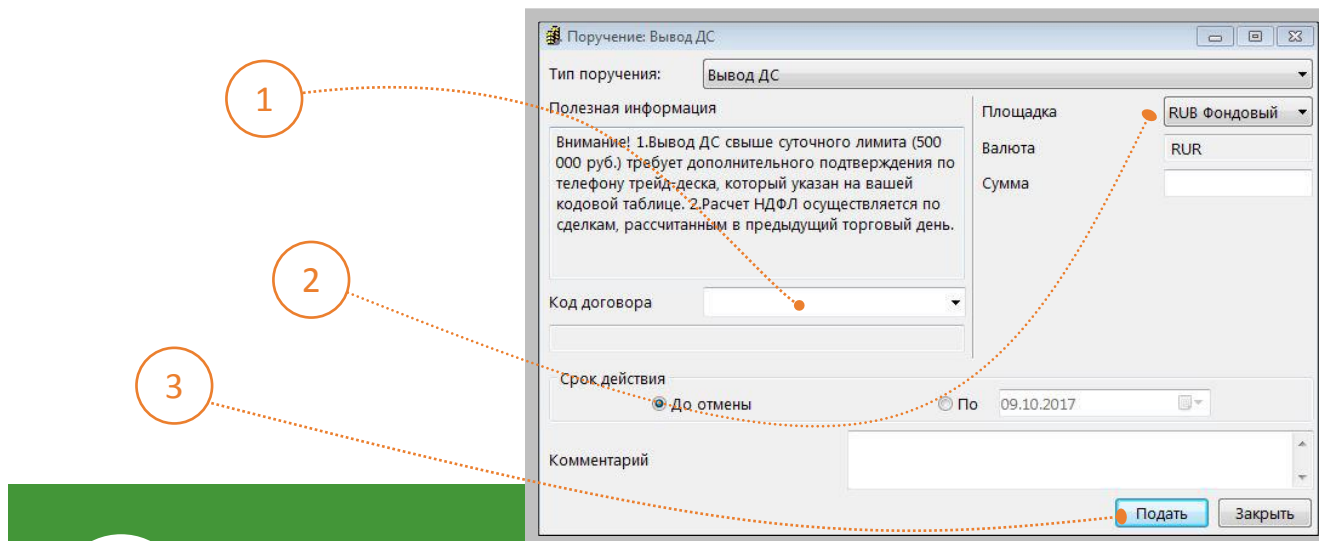
Для вывода средств на счёт, указанный в анкете инвестора, необходимо подать распоряжение с 9:30–17:55 МСК одним из трёх способов:

- самостоятельно — с использованием системы QUIK;
- самостоятельно — с использованием приложения «Сбербанк Инвестор»;
- по телефону службы исполнения поручений, указанному на кодовой таблице инвестора.

Как подать распоряжение через систему QUIK



1 Выберите меню «Расширения»/«Неторговые поручения»/Вывод ДС



2 При выводе ДС:

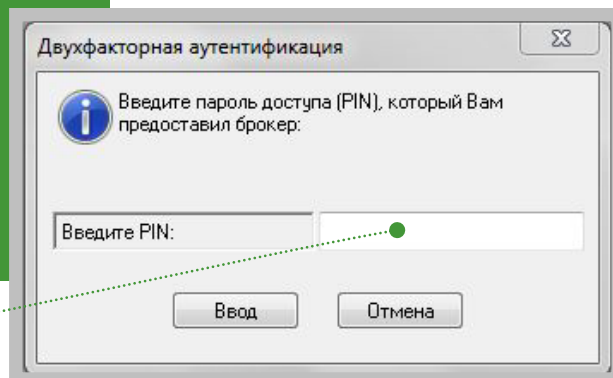
- фондовый рынок (в поле «Код договора» **(1)** укажите счёт 4XXXX, в поле «Площадка» укажите RUB «Фондовый» **(2)**);
- валютный рынок (в поле «Код договора» **(1)** укажите счет 4XXXX, в поле «Площадка» укажите RUB «Валютный» **(2)**);
- срочный рынок (в поле «Код договора» **(1)** укажите счёт AXXXXXX, в поле «Площадка» укажите RUB «Срочный» **(2)**).

Нажмите кнопку «Подать» **(3)**

3

На ваш мобильный придёт СМС с подтверждением

Если поручение подано корректно, то появится сообщение «Поручение зарегистрировано», закройте сообщение



4

Убедитесь в том, что поручение выполнено, и выберите меню «Расширения»/«Неторговые поручения»/«Таблица поручений»

Номер	Вид	Сумма	Состояние	Время регКлиент по	Сумма платежа/нал	Риск-менеджер
1	39127692 Вывод ДС	200 000,00	Исполнено	11:34:41		0,00

Справочная информация

1. На практике срок зачисления при выводе денежных средств — не позднее следующего рабочего дня за днём подачи поручения.
2. Поручения на сумму свыше 500 000 руб. требуют подтверждения звонком в службу исполнения поручений (Актуально для клиентов, использующих версию QUIK KA).
3. При выводе денежные средства отправляются на денежный счёт, реквизиты которого указаны в анкете инвестора.
4. Размер доступных для вывода денежных средств с площадки «Фондовый рынок» отображается в «Таблице лимитов по денежным средствам» (Открыть эту таблицу можно в меню «Создать окно» / «Все типы окон» / «Таблица лимитов по денежным средствам»), в столбце «Доступно». В случае если по видам лимита T0, T1, T2 значения в данном столбце различаются, для вывода средств доступно минимальное из трёх указанных значений лимита.
5. Размер доступных для вывода денежных средств с площадки «Срочный рынок» отображается в таблице «Ограничения по клиентским счетам» (Открыть эту таблицу можно в меню «Создать окно» / «Все типы окон» / «Ограничения по клиентским счетам»), в столбце «Плановая чистая позиция» (План. Чист. Поз.).
6. Для полного удержания налога после продажи ЦБ с расчётами T+2 распоряжение на вывод вы можете подать на третий рабочий день от даты заключения сделки.
7. Если Вы хотите вывести ДС со счета ИИС, то Вам нужно обратиться в обслуживающее подразделение к Вашему клиентскому менеджеру для подачи заявления на закрытие счета ИИС.
http://www.sberbank.ru/ru/person/investments/broker_service/pointsofservice